



Calle 8 Sur N° 50 E 38 / Medellín - Colombia



asistenteventas@dicoplast.com.co



(+57) 314 7539581



Dicoplast SAS



Dicoplast\_SAS



Dicoplast SAS



<https://dicoplast.com.co>



**Son inyectados con polímeros especiales que garantizan una adecuada resistencia, flexibilidad, durabilidad y funcionalidad. Sometidos a rigurosas pruebas de calidad en laboratorios utilizados en Colombia, Centroamérica y Suramérica.**

# BANDEJAS

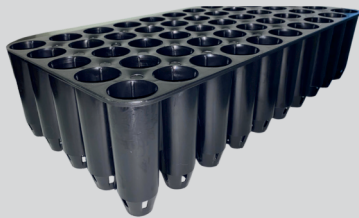
## GERMINACIÓN 200

Número de Alveolos 200	Diámetro de drenaje (mm) 7 ± 1	Diámetro superior 21.5 ± 1	Alto (cm) 47.5 ± 0.5
Capacidad Alveolar 10 cm³			Largo (cm) 532 ± 0.5
Se cultiva todo tipo de hortalizas			Ancho (cm) 265 ± 0.3



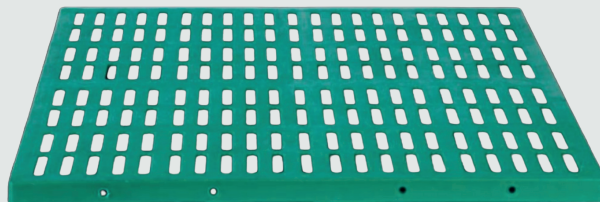
## CULTIVO

Número de Alveolos 50	Diámetro de drenaje (cm / in) 2	Diámetro superior (cm/in) 4 / 1.6	Alto (mm) 120 mm
Capacidad Alveolar 127 cm³			Largo (cm/) 52 cm
Colores: Amarillo y negro			Ancho (cm) 25.5 cm



# PISO MULTIUSO

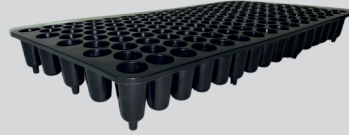
**Cargas:** Carga estática en superficie plana: **500 kg** (peso distribuido uniformemente)



Alto (cm/in) 2.5 / 1
Largo (cm/in) 60 / 23.6
Ancho (cm/in) 2.5 / 1

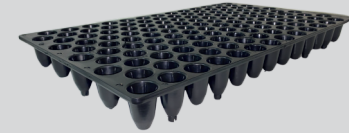
## GERMINACIÓN 140

Número de Alveolos 140	Diámetro de drenaje (mm) 8 ± 1 cm	Diámetro superior 27 ± 1	Alto (cm) 50 ± 0.3
Se cultiva melón, papaya o plantas			Largo (cm) 528 ± 0.3
			Ancho (cm) 27



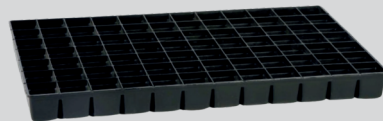
## GERMINACIÓN 130

Número de Alveolos 130	Diámetro de drenaje (cm) 9 ± 1	Diámetro superior 34 ± 1	Alto (cm) 52 ± 10.3
Se cultiva melón, papaya, plantas			Largo (cm) 602 ± 0.3
			Ancho (cm) 270 ± 0.3



## ESQUEJES

Número de Alveolos 84	Diámetro de inferior 1.7 cm	Diámetro superior 4.7 cm	Alto (cm) 4.8
Capacidad Alveolar 80 cm³			Largo (cm) 57.5
Colores: Negro			Ancho (cm) 35.5



# MATEROS

Matero 300 cm³	Matero 1L	Matero 4.2 L	Matero 6 L
Diámetro superior 10.2 cm	Diámetro superior 13.3 cm	Diámetro superior 20 cm	Diámetro superior 24 cm
Diámetro base 7.2 cm	Diámetro base 10.7 cm	Diámetro base 14.8 cm	Diámetro base 18.2 cm
Alto 8.7 cm	Alto 11.3 cm	Alto 21.8 cm	Alto 22 cm

### Propiedades:

- Perforaciones desarrolladas técnicamente para el adecuado drenaje y radiculación.
- Venas en la parte interna que permiten el crecimiento de las raíces.
- Son fabricados con materiales no tóxicos y se usan principalmente en cultivos y viveros.



Colores:

# BALDE DE HIDRATACIÓN

Capacidad: 22 Lt / 17 Kg

Alto (cm) 358 ± 1	Diámetro Boca Externa: 350 ± 1
Largo (cm) 360 ± 1	Diámetro Boca Interna: 310
Ancho (cm) 362 ± 0.3	Diámetro Boca base Externa: 260 ± 1
Espesor: 1.8 ± 0.2	

### Fabricado en alta densidad

Colores: Verde, Rojo, Azul, Amarillo, Negro y Blanco



Colores:

# PLASTIPISO ECOPALA

### Principales usos Industriales

Largo (cm/in) 60 / 23.6	Ancho (cm/in) 60 / 23.6	Alto (cm/in) 2.5 / 1
----------------------------	----------------------------	-------------------------

### Propiedades:

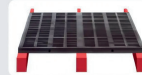
- Fácil Instalación.
- Fácil lavado.
- Resistencia al ataque químico.
- No se ve afectado por hongos ni bacterias.
- Resistencia al impacto.
- Resistencia a la fatiga.
- Rigidez y resistencia térmica.
- Resistencia eléctrica.

Color: Negro, Verde.

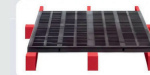
Cargas: Carga estática en superficie plana. 800 Kg (Pesos distribuido uniformemente)

Chazo plástico:

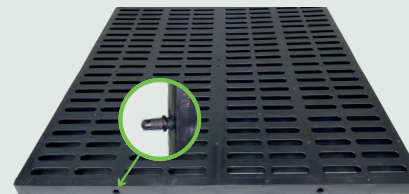
Tamaño: 4 cm (Se suministra por aparte)



Hasta 250 Kg de carga estática en superficie elevada con soporte a 30cm (Carga compartida)



Hasta 500 Kg de carga estática en superficie elevada con soporte en cruz (Carga compartida)



### Principales usos Industriales

Largo (cm) 35.5	Ancho (cm) 26	Alto (cm) 35.5
Longitud total (cm/in) 111 / 43.5		Diámetro Eje: 3.5 cm

### Propiedades:

- Gran capacidad de recuperación elástica.
- Ergonómica.
- Resistencia al impacto.
- Resistencia a la fatiga con capacidad de carga de hasta 16kg.
- Resistencia al ataque químico.
- Resistencia eléctrica (Anti-chispa).
- No se ve afectado por hongos ni bacterias.
- No se oxida ni corroe.
- Ligera, versátil y de fácil uso.
- Rigidez y resistencia térmica.
- Producto 100% reciclable.

### Usos:

- Minería.
- Sector Agropecuario.
- Campo y Viveros.
- Sector Cafetero.
- Departamento de Medio Ambiente.
- Manejo de residuos peligrosos.
- Departamento de Seguridad Industrial.
- Derrame de químicos.
- Kit de emergencia ambiental.



Colores: